

☆ 당신이 먹은 산양삼은

진짜 '산 속'에서 자랐습니까?

한국 산양삼 시장의 불편한 진실과  
진정한 1%를 알아보는 통찰의 기준



# 한국 산양삼 시장의 두 갈래

현재 시장은 철저히 양극화되어 있습니다.

## [대중 시장]

미대중 기장인  
온라인 및 대량 유통 중심  
빠른 생산, 낮은 가격, 희석된 가치

## [프리미엄 시장]

희소성과 품질 기반  
인내의 시간, 엄격한 환경, 농축된 가치

문제는, 수많은 소비자가 '이름'만 보고  
대중 시장의 제품을 프리미엄으로 착각한다는 것입니다.

산양삼의 가치를 결정하는 것은 '브랜드'나 '연근(나이)'이 아닙니다.

시장은 당신에게 '몇 년근'인지를 묻습니다. 하지만 진정한 전략가는 '어떻게 키워졌는가'를 묻습니다.

### [가치 판별의 3대 기준]



1. 재배 방식의 차이  
(밀식 vs 저밀식)



2. 씨앗의 기원  
(수입 이식 vs 100% 한국산)



3. 성분의 균형  
(PPT vs PPD)

불편한 진실 01.

# 공장형 밀식 재배

시중에 유통되는 상당수의 제품은  
자연이 아닌 '생산성'을 위해 길러집니다.

- 좁은 면적에 수많은 개체를 뺏뺏하게 식재  
(주로 밭이나 인공 환경)
- 식물 간 생존 경쟁 부재
- 인위적인 관리로 인한 빠른 성장 속도

빠르게 자란 삼은 겉보기엔 그럴싸하지만,  
생존을 위한 '스트레스'가 없어  
핵심 유효 성분이 상대적으로 희석됩니다.



# 우리의 해답.

## 자연 방임형 저밀식 재배

- 산림 환경에서 매우 넓은 간격을 유지하며 식재
- 빛, 수분, 영양분을 두고 벌이는 치열한 자연 경쟁
- 생존을 위한 방어 기전(스트레스) 극대화

성장 속도는 느립니다. 실패 확률도 높습니다.  
하지만 이 혹독한 환경이 스스로를 보호하는  
**생리활성 물질(진세노사이드)**을 폭발적으로  
생성하게 만듭니다.



# 생산 중심 vs 성분 중심

[구분]	[공장형 밀식 재배]	[자연 방임형 저밀식]
목적	생산량 및 효율 극대화	품질 및 성분 극대화
환경	좁은 면적 / 인공 관리	넓은 면적 / 자연 산림 방임
성장속도	빠름 (단기 수확)	매우 느림 (최소 7년 이상)
방어기전	스트레스 낮음 (성분 희석)	스트레스 극대화 (성분 농축)

밀식은 '농산물'을 만들고, 저밀식은 '약(藥)'을 만듭니다.

불편한 진실 02.

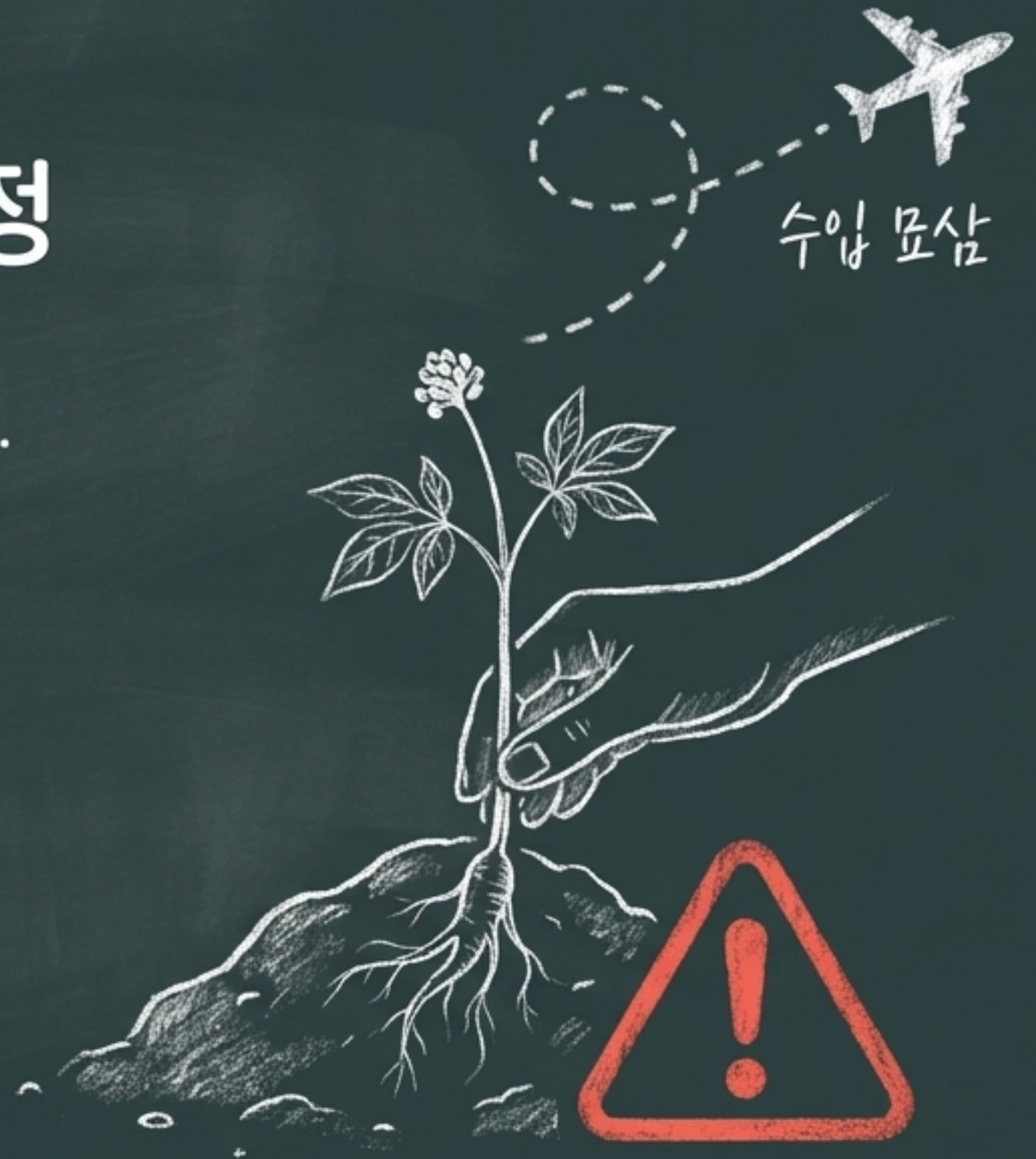
## 무늬만 '국산'인 이식 재배의 함정

산양삼을 선택할 때 '국산 여부'만 묻는 것은 위험합니다.

일부 시장 제품의 실태:

- 외국(중국 등)에서 저렴하게 재배된 묘삼을 수입
- 국내 산림에 이식하여 일정 기간만 재배
- 최종 출하 시 '국내산 산양삼'으로 둔갑하여 판매

씨앗이 발아한 곳이 어디인가?  
가장 척박한 첫 뿌리를 어디서 내렸는가가  
산양삼의 진짜 국적입니다.



# 성분의 과학: 스트레스가 가치를 만든다

자연의 혹독함을 견디며 생성된 방어 물질, **진세노사이드(Ginsenoside)**.

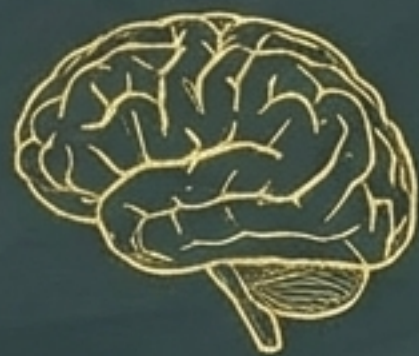
인삼과 산양삼에 존재하는 핵심 사포닌 성분입니다.

당(Sugar)의 결합 위치에 따라 완전히 다른 두 가지 무기로 나뉩니다.



# 진세노사이드 황금 밸런스

특정 성분 하나만 높다고 좋은 산양삼이 아닙니다.  
뇌를 깨우는 힘(PPT)과 몸을 지키는 힘(PPD)이 조화를 이뤄야 합니다.



PPT



PPD

[특징]	PPT 형 (Protopanaxatriol)]	PPD 형 (Protopanaxadiol)]
주요성분	Rg1, Re, Rf	Rb1, Rb2, Rc, Rd
물성	수용성 (빠른 흡수)	지용성 (지속적 흡수)
타겟	뇌, 신경계	전신, 면역계
효능	집중력 향상, 혈류 증가, 스트레스 호르몬 조절	면역세포(NK) 활성화, 항암 작용, 조직 재생

# PPT : 뇌와 신경계를 위한 에너지

## “뇌를 위한 진세노사이드”

- 빠른 작용: 물에 잘 녹는 수용성으로 체내 흡수가 빠릅니다.
- 인지 기능 향상: 뇌 혈류를 증가시키고 신경 전달을 활성화합니다.
- 스트레스 억제: 코르티솔 호르몬의 균형을 잡아 정신적 에너지를 끌어올립니다.

밀식 재배로 빠르게 키워낸 삼은 주로 이 PPT 계열의 비율이 상대적으로 높게 나타납니다.  
일시적인 자극 위주의 효과에 치우치게 됩니다.



# PPD : 전신 회복과 면역의 방패

## “신체 중심의 진세노사이드”

- **깊고 긴 지속력**: 지용성 성질로 천천히 흡수되며 오래 작용합니다.
- **절대 면역**: NK 세포를 활성화하고 비정상 세포(암세포 등)의 증식을 억제합니다.
- **염증 억제 및 재생**: 전신 조직의 회복을 촉진합니다.

오직 자연 방임형 저밀식 재배처럼 긴 시간 동안 극한의 환경 스트레스를 이겨낸 산양삼만이 PPD 계열을 묵직하게 축적할 수 있습니다.



# 왜 재배 방식이 '성분의 격'을 결정하는가?

수입산 밀식 재배와 저밀식 한국산 재배의 결정적 차이는 성분의 '균형'입니다.

- **밀식 재배 (빠른 성장):** PPT 계열 위주의 불균형.  
섭취 시 체감은 빠르지만, 깊은 회복과 면역력 증진에는 한계.
- **저밀식 재배 (느린 성장):** 방어 기전 활성화로 PPD 계열 대폭 강화.  
뇌(PPT)와 몸(PPD)을 동시에 살리는 진정한 프리미엄의 완성.

시간과 자연의 고통 없이는 결코 PPD의 깊이를 만들어낼 수 없습니다.



밀식 재배



저밀식 재배 (황금 균형) ✨

# 고려산삼발효영농조합의 철학

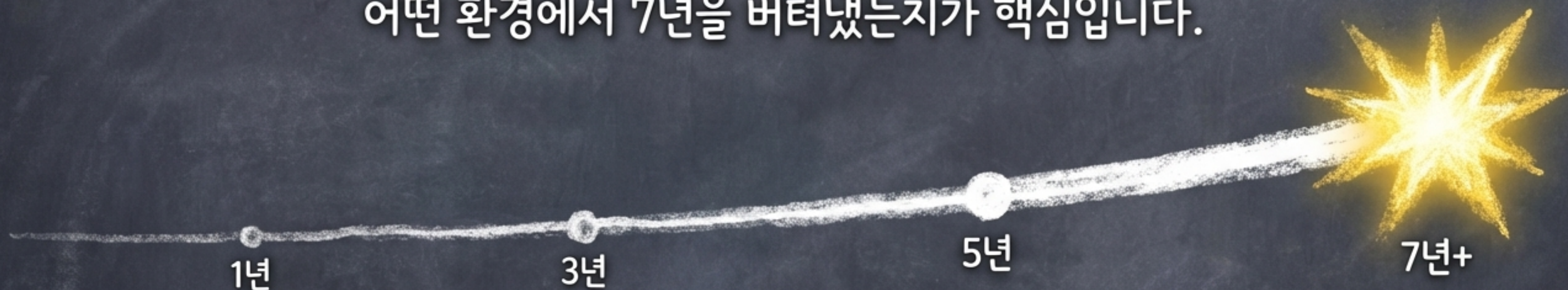
우리는 생산 효율을 포기하고, 본질적 가치를 선택했습니다.

1. 완전 한국산: 씨앗의 발아부터 수확까지 전 과정을 국내 산림에서 진행합니다. (수입 이식 원천 차단)
2. 저밀식 자연 방임: 인간의 개입을 최소화한 혹독한 생육 조건을 고집합니다.
3. 타협 없는 품질 중심: 실패 확률과 낮은 생산량을 감수하더라도 가장 강력한 성분의 산양삼만 출하합니다.



# 시간을 원료로 빚어낸 '7년의 기다림'

연근(나이) 자체가 중요한 것이 아닙니다.  
어떤 환경에서 7년을 버텼는지가 핵심입니다.



0~3년: 척박한 토양에 적응하며  
생존의 뿌리를 내리는 시기.

3~5년: 치열한 자연 경쟁 속에서  
약한 개체는 도태되고,  
강한 개체만 살아남음.

5~7년+: 극한의 환경 스트레스를  
진세노사이드(PPD/PPT)로 승화시키며  
성분을 극한으로 농축하는 완성의 시기.

[ 단기간에 비료로 키워낸 7년과, 바람과 눈 속에서  
살아남은 7년의 밀도는 전혀 다릅니다. ]

# 국가 공인 기관이 증명하는 투명성

특별관리임산물의 철저한 3단계 품질관리 제도를 완벽히 통과했습니다.

- 1단계: 생산적합성 조사 (토양/종자의 무농약 안전성 판명)
- 2단계: 3년 주기 현장 조사 (생산 과정 기록 및 사실 여부 확인)
- 3단계: 출하 전 품질 검사 (잔류농약 분석 합격 시 합격증 부여)

**상품에 부착된 [QR코드]를 스캔하십시오.**  
파종부터 수확까지, 거짓 없는 재배 이력을 소비자가 직접 확인할 수 있습니다.



# 이런 분들에게 진정한 가치를 발휘합니다

특정 연령층을 넘어, 현대인의 무너진 밸런스를 바로잡습니다.



만성 피로에 시달리는  
CEO & 직장인  
(PPT의 두뇌 에너지)



체력과 면역력 저하를 느끼는  
중·장년층  
(PPD의 전신 회복력)

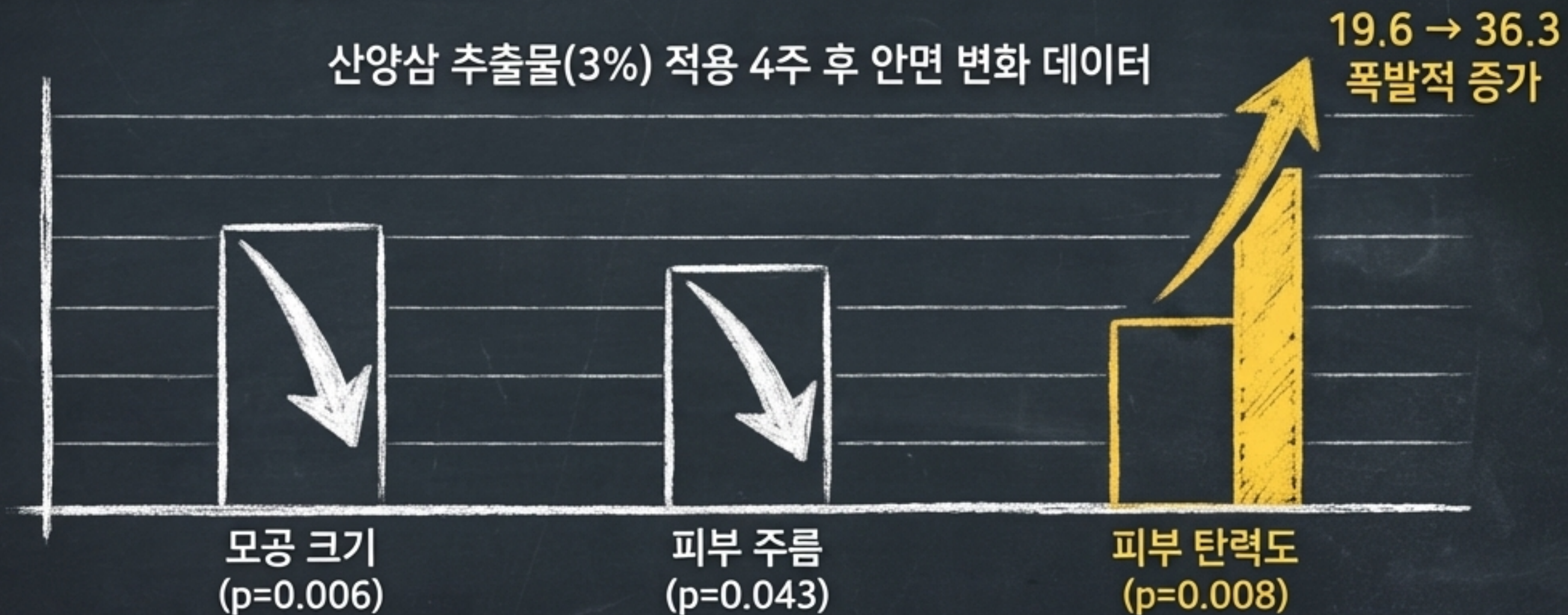


고강도 스트레스 환경에  
노출된 분  
(스트레스 호르몬 균형)

중요한 결정을 내리고, 멈추지 않는 **체력**이 필요한  
분들을 위한 **최고의 전략적 투자**입니다.

# [IR 포커스] 섭취를 넘어 피부 과학으로의 확장

자연 방임형 산양삼의 고농축 진세노사이드는 안티에이징 산업으로의 압도적 확장성을 지닙니다.  
(명지대 융합건강연구소 인체적용실험, 2025)



독보적인 PPD/PPT 밸런스는 이너뷰티를 넘어  
프리미엄 코스메틱 시장을 선점할 강력한 무기가 됩니다.

# 가격의 구조, 알고 선택하십시오

싼 것에는 이유가 있고,  
비싼 것에는 철학이 있습니다.

저가 제품  
(가치의 희석)

- 대량 생산, 빠른 회전,  
외국산 묘삼 이식,  
공장식 밀식 재배.

고려산삼발효영농조합  
(가치의 농축)

- 낮은 생산량,  
7년의 긴 재배 기간,  
높은 실패 위험 감수.



당신은 단순히 '삼의 모양을 한 뿌리'를 원하십니까,  
아니면 '7년의 혹독한 자연이 농축된 생명력'을 원하십니까?

# 선택의 기준을 바꿉니다.

같은 '산양삼'이라는 이름표를 달고 있어도,  
결코 같은 성분을 가질 수 없습니다.

어디서 발아했는가 (100% 한국산)  
어떻게 자랐는가 (자연 방임 저밀식)  
무엇을 남겼는가 (PPT와 PPD의 황금 밸런스)

이 세 가지 질문에 완벽하게 답할 수 있는 단 하나의 선택.  
고려산삼발효영농조합입니다.



# 시간과 자연이 빚어낸 1%의 진실

고려산삼발효영농조합  
대담얼라이언스주식회사

네이버 스마트스토어: '담초원' 검색  
[투자 및 VIP 문의] 02-XXX-XXXX / partner@damchowon.com  
감사합니다.